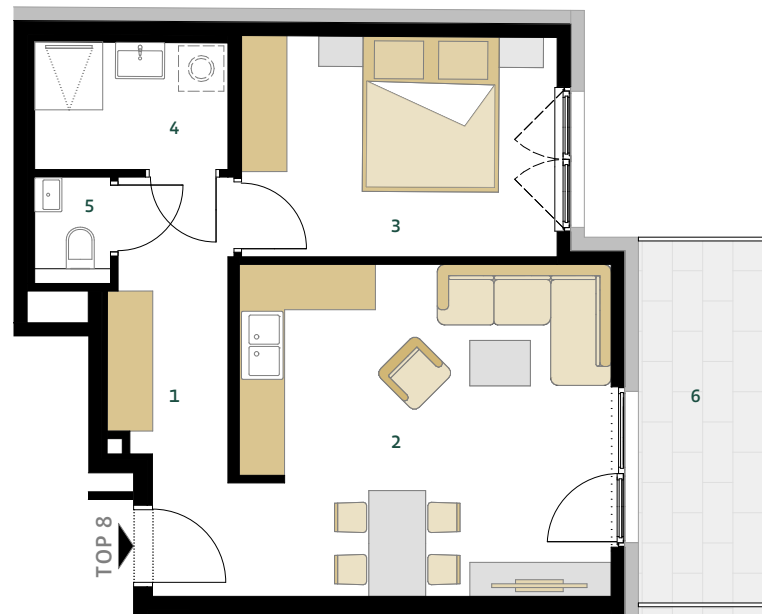


weilandgasse 5  
top 8  
2.obergeschoss

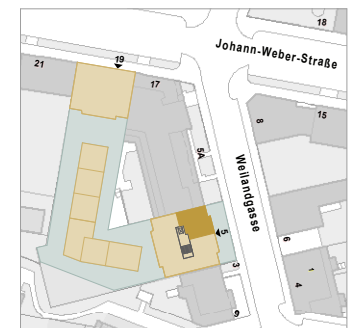


weiland  
ZUHAUSE VERWEILEN



WOHNFLÄCHE 47,09 M<sup>2</sup>

1 VORRAUM	7,53 M <sup>2</sup>
2 WOHNKÜCHE	21,70 M <sup>2</sup>
3 ZIMMER	12,16 M <sup>2</sup>
4 BAD	4,35 M <sup>2</sup>
5 WC	1,35 M <sup>2</sup>
6 BALKON	8,14 M <sup>2</sup>



UNVERBINDLICHE GRUNRISSINFORMATION. FÜR GELIEFERTE QUALITÄTEN IST AUSSCHLIESSLICH DIE BAU- UND AUSSTATTUNGSBESCHREIBUNG VERBINDLICH. DIE DARGESTELLTE MÖBLIERUNG - AUSGENOMMEN WASHCTISCHE, DUSCHE, BADEWANNE, WC UND THERME - IST NICHT BESTANDTEIL DES LIEFERUNGMFANGES UND DIENT NUR ALS EINRICHTUNGSVORSCHLAG. ALLE QUADRATMETER SIND NACH ROHBAUMMASSEN BERECHNET UND BERÜCKSICHTIGEN KEINE WANDBELÄGE WIE Z.B. FLIESEN. ÄNDERUNGEN IN DER AUSFÜHRUNG VORBEHALTEN! TOLERANZEN BIS ZU 3% DER GESAMTFLÄCHE SIND MÖGLICH.

JoWe Immo GmbH  
Eßlinggasse 7/3  
1010 Wien, Österreich