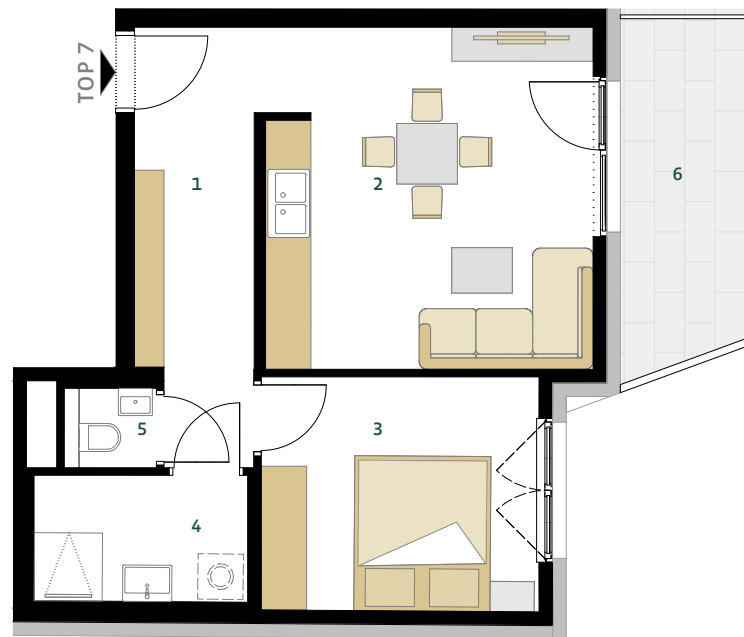


weilandgasse 5  
top 7  
2.obergeschoss



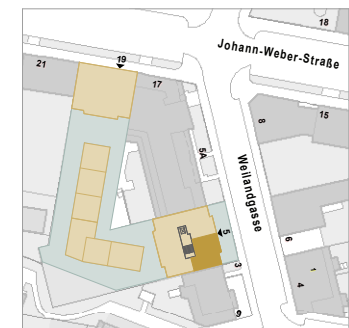
weiland  
ZUHAUSE VERWEILEN



WOHNFLÄCHE 45,74 M<sup>2</sup>

1 VORRAUM	8,59 M <sup>2</sup>
2 WOHNKÜCHE	19,70 M <sup>2</sup>
3 ZIMMER	11,37 M <sup>2</sup>
4 BAD	4,95 M <sup>2</sup>
5 WC	1,13 M <sup>2</sup>
6 BALKON	7,70 M <sup>2</sup>

0 1 2 3 4 5 M



JoWe Immo GmbH  
Eßlinggasse 7/3  
1010 Wien, Österreich

UNVERBINDLICHE GRUNRISSINFORMATION. FÜR GELIEFERTE QUALITÄTEN IST AUSSCHLIESSLICH DIE BAU- UND AUSSTATTUNGSBESCHREIBUNG VERBINDLICH. DIE DARGESTELLTE MÖBLIERUNG - AUSGENOMMEN WASCHTISCHE, DUSCHE, BADEWANNE, WC UND THERME - IST NICHT BESTANDTEIL DES LIEFERUMFANGES UND DIENT NUR ALS EINRICHTUNGSVORSCHLAG. ALLE QUADRATMETER SIND NACH ROHBAUMMASSEN BERECHNET UND BERÜCKSICHTIGEN KEINE WANDBELÄGE WIE Z.B. FLIESEN. ÄNDERUNGEN IN DER AUSFÜHRUNG VORBEHALTEN! TOLERANZEN BIS ZU 3% DER GESAMTFLÄCHE SIND MÖGLICH.