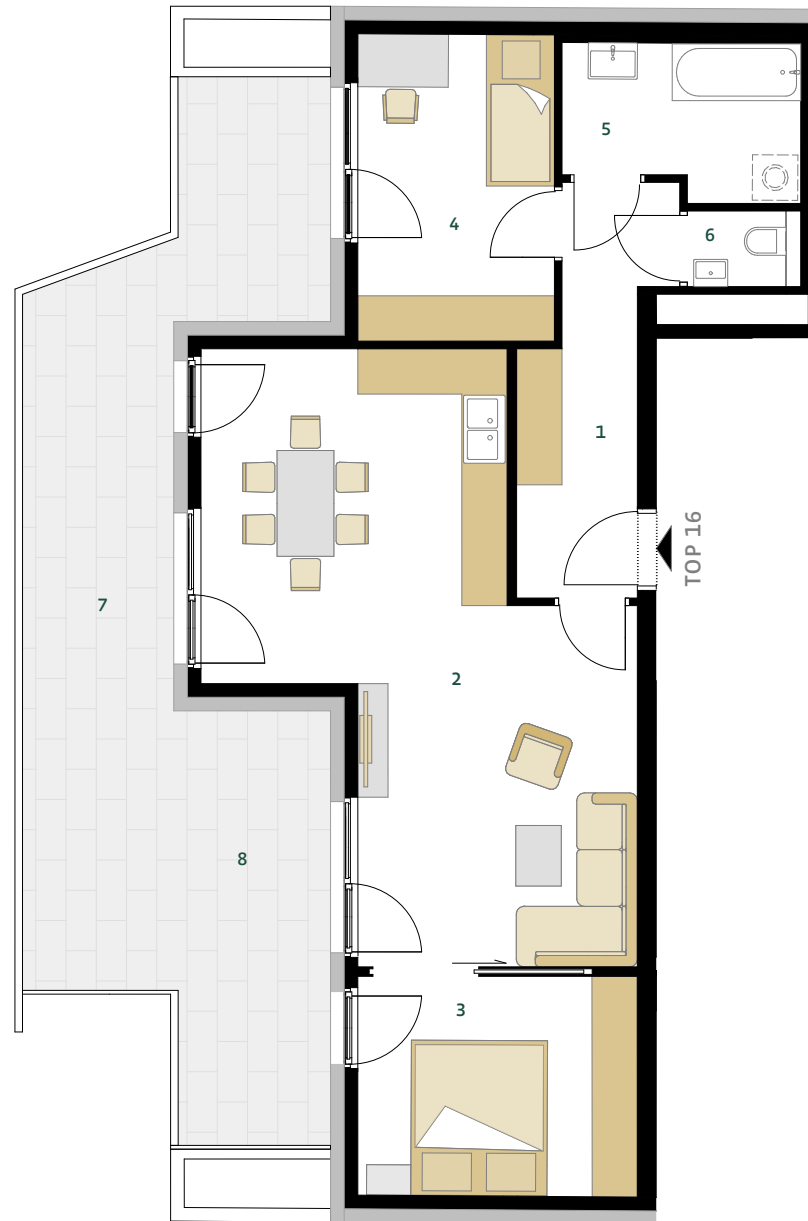


weilandgasse 5
top 16
 dachgeschoss



weiland
 ZUHAUSE VERWEILEN

WOHNFLÄCHE 70,93 M²

1 VORRAUM	7,47 M ²
2 WOHNKÜCHE	33,98 M ²
3 ZIMMER	10,74 M ²
4 ZIMMER	10,55 M ²
5 BAD	7,07 M ²
6 WC	1,12 M ²
7 BALKON	12,57 M ²
8 TERRASSE	24,96 M ²



JoWe Immo GmbH
 Eßlinggasse 7/3
 1010 Wien, Österreich

UNVERBINDLICHE GRUNRISSINFORMATION. FÜR GELIEFERTE QUALITÄTEN IST AUSSCHLIESSLICH DIE BAU- UND AUSSTATTUNGSBESCHREIBUNG VERBINDLICH. DIE DARGESTELLTE MÖBLIERUNG - AUSGENOMMEN WASCHTISCHE, DUSCHE, BADEWANNE, WC UND THERME - IST NICHT BESTANDTEIL DES LIEFERUNGFANGES UND DIENT NUR ALS EINRICHTUNGSVORSCHLAG. ALLE QUADRATMETER SIND NACH ROHBAUMMASSEN BERECHNET UND BERÜCKSICHTIGEN KEINE WANDBELÄGE WIE Z.B. FLIESEN. ÄNDERUNGEN IN DER AUSFÜHRUNG VORBEHALTEN! TOLERANZEN BIS ZU 3% DER GESAMTFLÄCHE SIND MÖGLICH.