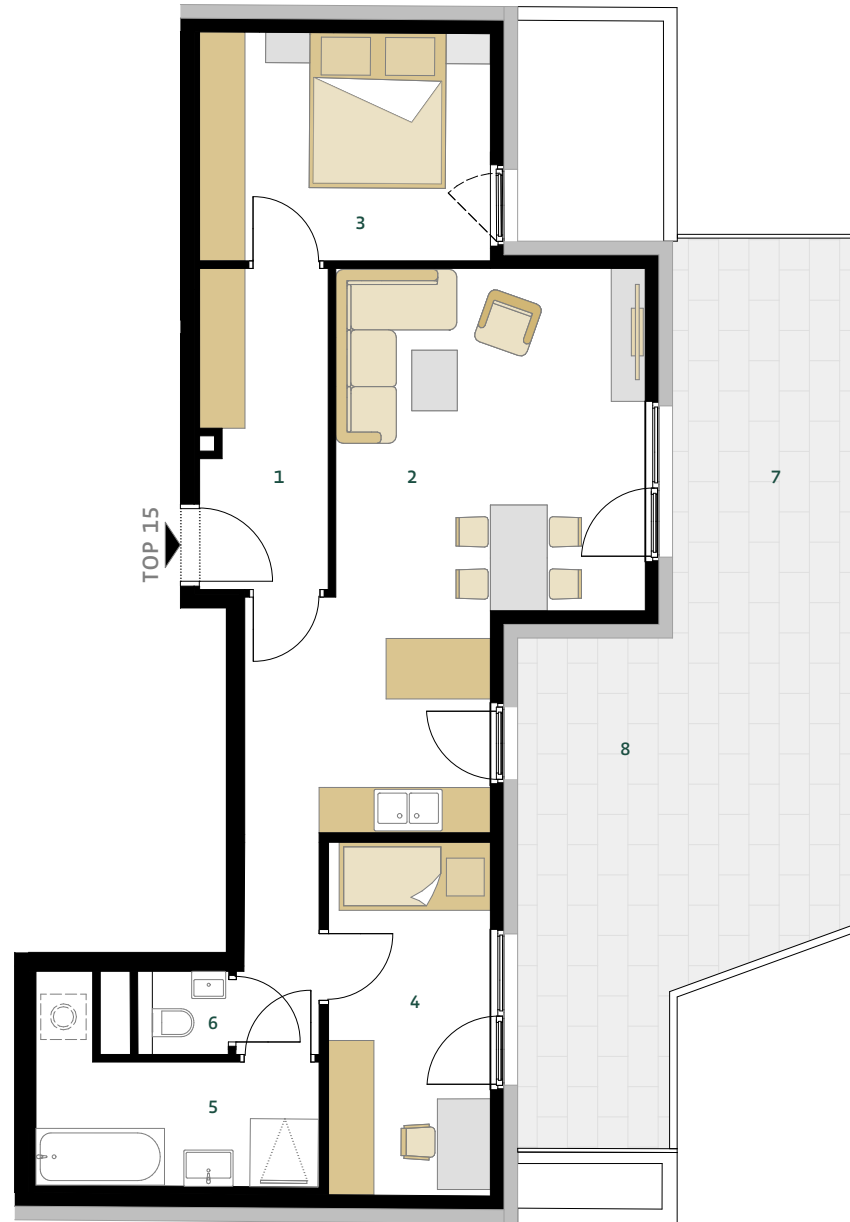


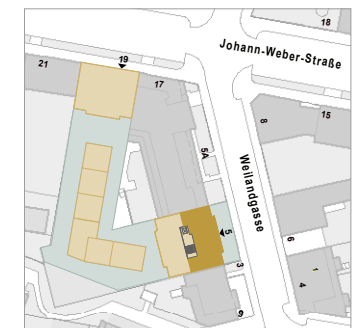
weilandgasse 5
top 15
dachgeschoss



weiland
ZUHAUSE VERWEILEN

WOHNFLÄCHE 68,49 M²

1 VORRAUM	6,78 M ²
2 WOHNKÜCHE	28,86 M ²
3 ZIMMER	11,60 M ²
4 ZIMMER	10,00 M ²
5 BAD	7,38 M ²
6 WC	1,18 M ²
7 BALKON	17,66 M ²
8 TERRASSE	19,53 M ²



JoWe Immo GmbH
Eßlinggasse 7/3
1010 Wien, Österreich

UNVERBINDLICHE GRUNRISSINFORMATION. FÜR GELIEFERTE QUALITÄTEN IST AUSSCHLIESSLICH DIE BAU- UND AUSSTATTUNGSBESCHREIBUNG VERBINDLICH. DIE DARGESTELLTE MÖBLIERUNG - AUSGENOMMEN WASCHTISCHE, DÜSCHE, BADEWANNE, WC UND THERME - IST NICHT BESTANDTEIL DES LIEFERUMFANGES UND DIENT NUR ALS EINRICHTUNGSVORSCHLAG. ALLE QUADRATMETER SIND NACH ROHBAUMMASSEN BERECHNET UND BERÜCKSICHTIGEN KEINE WANDBELÄGE WIE Z.B. FLIESEN. ÄNDERUNGEN IN DER AUSFÜHRUNG VORBEHALTEN! TOLERANZEN BIS ZU 3% DER GESAMTFLÄCHE SIND MÖGLICH.