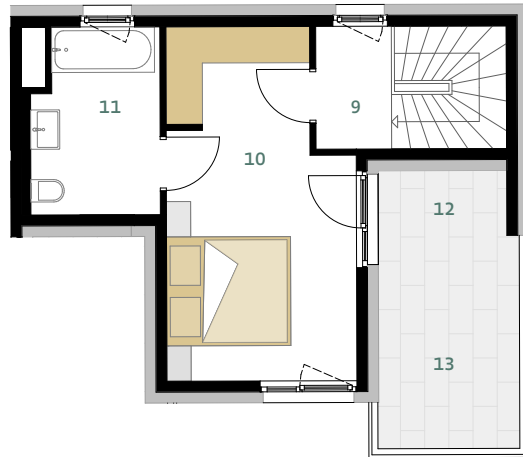


weilandgasse 5
town house 6

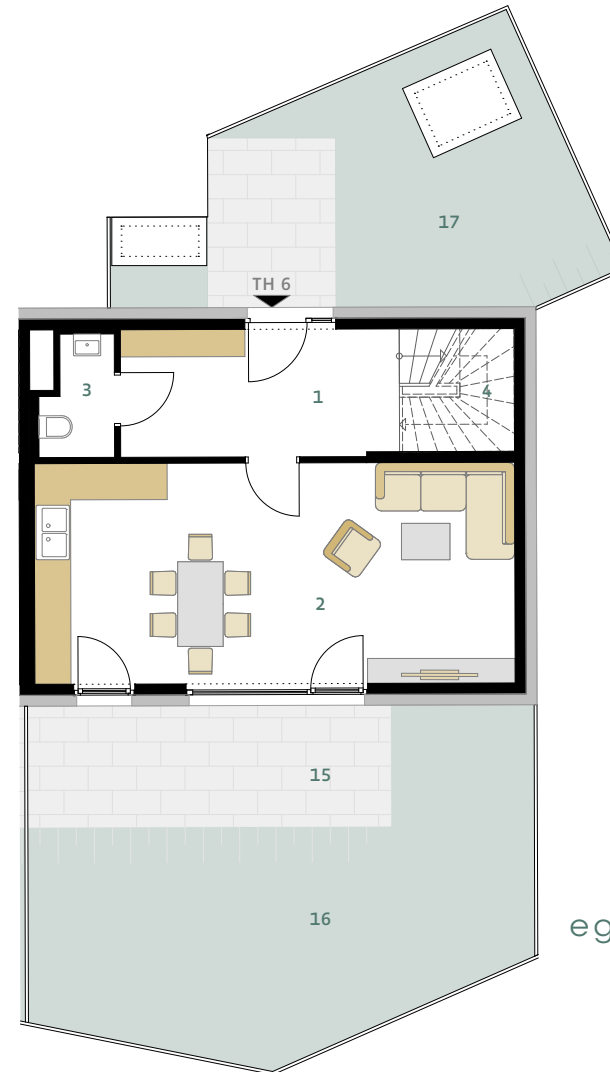


weiland
ZUHAUSE VERWEILEN



dg

1.og



eg

0 1 2 3 4 5 M



WOHNFLÄCHE 113,31 M²

1 VORRAUM EG	9,68 M ²
2 WOHNKÜCHE	28,97 M ²
3 WC	2,19 M ²
4 AR	2,68 M ²
5 VORRAUM OG	6,68 M ²
6 ZIMMER	16,01 M ²
7 ZIMMER	16,32 M ²
8 BAD	5,27 M ²
9 VORRAUM DG	2,54 M ²
10 ZIMMER	16,71 M ²
11 BAD	5,27 M ²
12 LOGGIA	2,28 M ²
13 TERRASSE DG	8,90 M ²
14 BALKON OG	6,25 M ²
15 GARTENTERRASSE	12,00 M ²
16 GARTEN	32,90 M ²
17 GARTEN	25,00 M ²



JoWe Immo GmbH
Eßlinggasse 7/3
1010 Wien, Österreich

UNVERBINDLICHE GRUNRISSINFORMATION. FÜR GELIEFERTE QUALITÄTEN IST AUSSCHLIESSLICH DIE BAU- UND AUSSTATTUNGSBESCHREIBUNG VERBINDLICH. DIE DARGESTELLTE MÖBLIERUNG - AUSGENOMMEN WASHCTISCHE, DUSCHE, BADEWANNE, WC UND THERME - IST NICHT BESTANDTEIL DES LIEFERUNGMFANGES UND DIENT NUR ALS EINRICHTUNGSVORSCHLAG. ALLE QUADRATMETER SIND NACH ROHBAUMASSEN BERECHNET UND BERÜCKSICHTIGEN KEINE WANDBELÄGE WIE Z.B. FLIESEN. ÄNDERUNGEN IN DER AUSFÜHRUNG VORBEHALTEN! TOLERANZEN BIS ZU 3% DER GESAMTFLÄCHE SIND MÖGLICH.