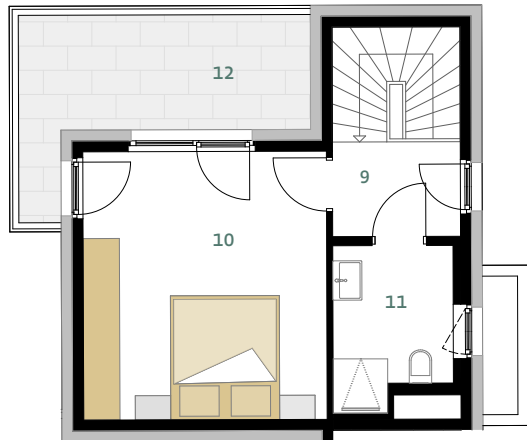


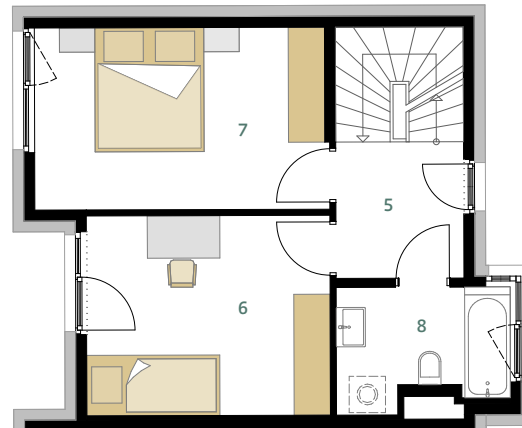
johann-weber-straße 19
town house 1



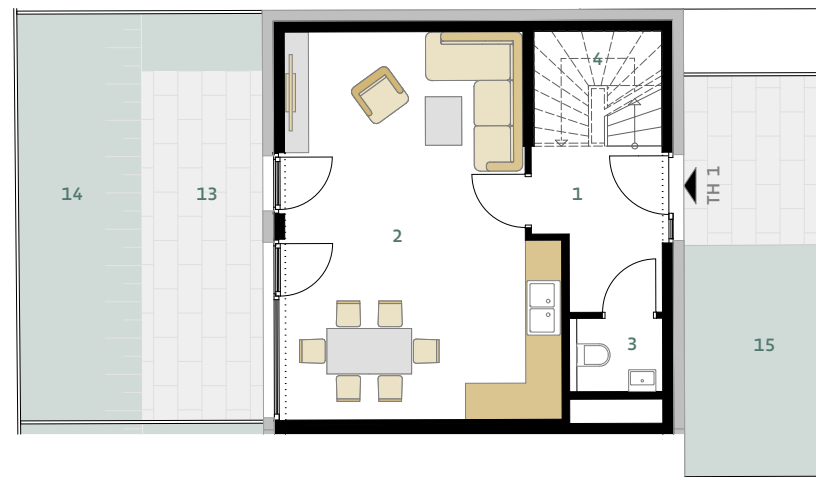
weiland
ZUHAUSE VERWEILEN



dg



1.og



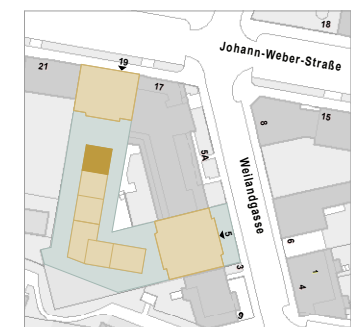
eg

0 1 2 3 4 5 M



WOHNFLÄCHE 101,12 M²

1 VORRAUM EG	5,13 M ²
2 WOHNKÜCHE	27,23 M ²
3 WC	1,72 M ²
4 AR	2,75 M ²
5 VORRAUM OG	4,76 M ²
6 ZIMMER	13,30 M ²
7 ZIMMER	14,52 M ²
8 BAD	5,38 M ²
9 VORRAUM DG	3,30 M ²
10 ZIMMER	17,85 M ²
11 BAD	5,18 M ²
12 TERRASSE DG	11,15 M ²
13 GARTENTERRASSE	11,77 M ²
14 GARTEN	15,88 M ²
15 GARTEN	15,78 M ²



UNVERBINDLICHE GRUNRISSINFORMATION. FÜR GELIEFERTE QUALITÄTEN IST AUSSCHLIESSLICH DIE BAU- UND AUSSTATTUNGSBESCHREIBUNG VERBINDLICH. DIE DARGESTELLTE MÖBLIERUNG - AUSGENOMMEN WASCHTISCHE, DUSCHE, BADEWANNE, WC UND THERME - IST NICHT BESTANDTEIL DES LIEFERUNGSUMFANGES UND DIENT NUR ALS EINRICHTUNGSVORSCHLAG. ALLE QUADRATMETER SIND NACH ROHBAUMASSEN BERECHNET UND BERÜCKSICHTIGEN KEINE WANDBELÄGE WIE Z.B. FLIESEN. ÄNDERUNGEN IN DER AUSFÜHRUNG VORBEHALTEN! TOLERANZEN BIS ZU 3% DER GESAMTFLÄCHE SIND MÖGLICH.

JoWe Immo GmbH
Eßlinggasse 7/3
1010 Wien, Österreich