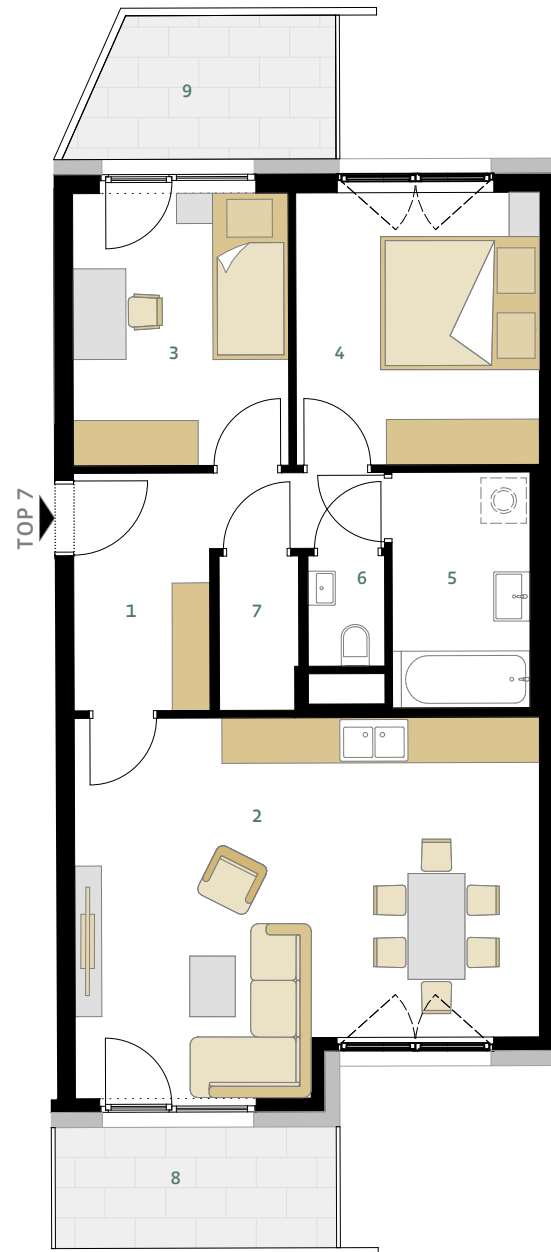
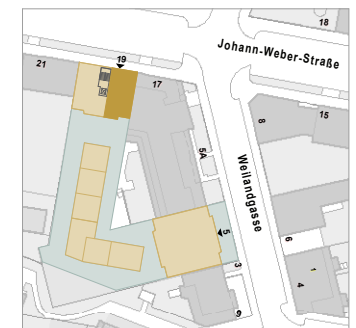


johann-weber-straÙe 19  
**top 7**  
 3.obergeschoss



**weiland**  
 ZUHAUSE VERWEILEN

WOHNFLÄCHE	67,78 M <sup>2</sup>
1 VORRAUM	7,96 M <sup>2</sup>
2 WOHNKÜCHE	28,70 M <sup>2</sup>
3 ZIMMER	10,27 M <sup>2</sup>
4 ZIMMER	11,59 M <sup>2</sup>
5 BAD	5,68 M <sup>2</sup>
6 WC	1,47 M <sup>2</sup>
7 AR	2,11 M <sup>2</sup>
8 BALKON	5,95 M <sup>2</sup>
9 BALKON	6,08 M <sup>2</sup>



JoWe Immo GmbH  
 Eßlinggasse 7/3  
 1010 Wien, Österreich

UNVERBINDLICHE GRUNRISSINFORMATION. FÜR GELIEFERTE QUALITÄTEN IST AUSSCHLIESSLICH DIE BAU- UND AUSSTATTUNGSBESCHREIBUNG VERBINDLICH. DIE DARGESTELLTE MÖBLIERUNG - AUSGENOMMEN WASCHTISCHE, DÜSCHE, BADEWANNE, WC UND THERME - IST NICHT BESTANDTEIL DES LIEFERUMFANGES UND DIENT NUR ALS EINRICHTUNGSVORSCHLAG. ALLE QUADRATMETER SIND NACH ROHBAUMMASSEN BERECHNET UND BERÜCKSICHTIGEN KEINE WANDBELÄGE WIE Z.B. FLIESEN. ÄNDERUNGEN IN DER AUSFÜHRUNG VORBEHALTEN! TOLERANZEN BIS ZU 3% DER GESAMTFLÄCHE SIND MÖGLICH.