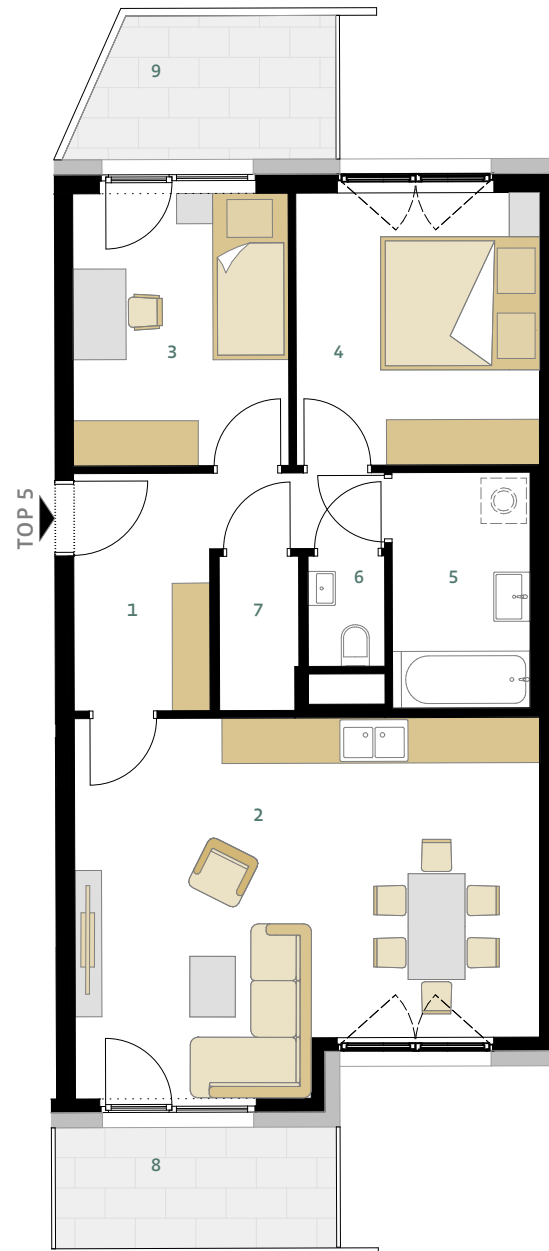


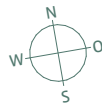
johann-weber-straÙe 19

top 5

2.obergeschoss



0 1 2 3 4 5 M



weiland

ZUHAUSE VERWEILEN

WOHNFLÄCHE 67,78 M²

1 VORRAUM	7,96 M ²
2 WOHNKÜCHE	28,70 M ²
3 ZIMMER	10,27 M ²
4 ZIMMER	11,59 M ²
5 BAD	5,68 M ²
6 WC	1,47 M ²
7 AR	2,11 M ²
8 BALKON	5,95 M ²
9 BALKON	6,08 M ²



JoWe Immo GmbH
Eßlinggasse 7/3
1010 Wien, Österreich

UNVERBINDLICHE GRUNRISSINFORMATION. FÜR DELIEFERTETE QUALITÄTEN IST AUSSCHLIESSLICH DIE BAU- UND AUSSTATTUNGSBESCHREIBUNG VERBINDLICH. DIE DARGESTELLTE MÖBLIERUNG - AUSGENOMMEN WASCHTISCHE, DÜSCHE, BADEWANNE, WC UND THERME - IST NICHT BESTANDTEIL DES LIEFERUNGSUMFANGES UND DIENT NUR ALS EINRICHTUNGSVORSCHLAG. ALLE QUADRATMETER SIND NACH ROHBAUMMASSEN BERECHNET UND BERÜCKSICHTIGEN KEINE WANDBELÄGE WIE Z.B. FLIESEN. ÄNDERUNGEN IN DER AUSFÜHRUNG VORBEHALTEN! TOLERANZEN BIS ZU 3% DER GESAMTFLÄCHE SIND MÖGLICH.