

johann-weber-straÙe 19

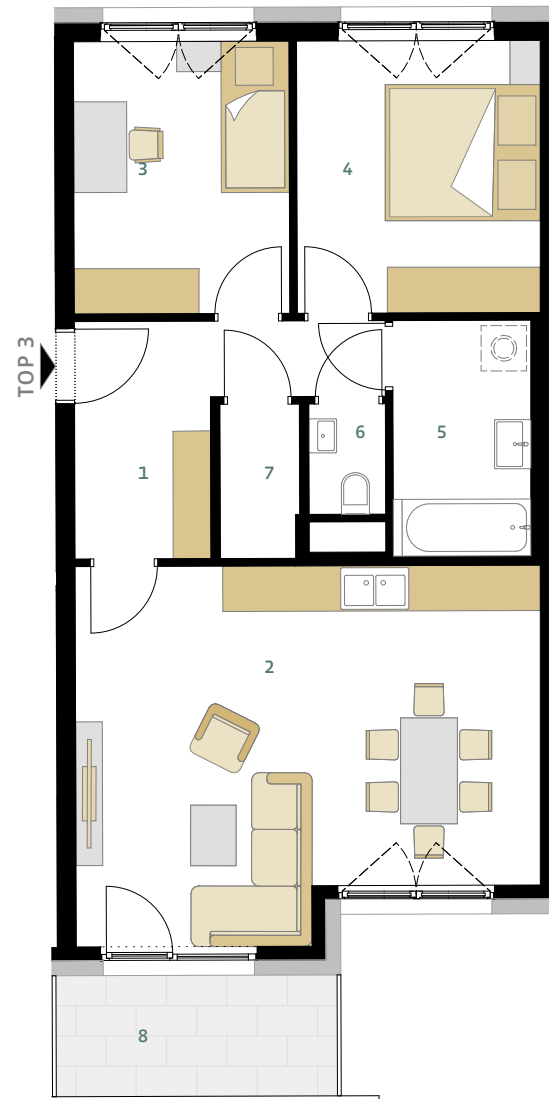
top 3

1.obergeschoss



weiland

ZUHAUSE VERWEILEN



WOHNFLÄCHE 67,78 M²

1 VORRAUM	7,96 M ²
2 WOHNKÜCHE	28,70 M ²
3 ZIMMER	10,27 M ²
4 ZIMMER	11,59 M ²
5 BAD	5,68 M ²
6 WC	1,47 M ²
7 AR	2,11 M ²
8 BALKON	5,95 M ²

0 1 2 3 4 5 M



UNVERBINDLICHE GRUNRISSINFORMATION. FÜR GELIEFERTE QUALITÄTEN IST AUSSCHLIESSLICH DIE BAU- UND AUSSTATTUNGSBESCHREIBUNG VERBINDLICH. DIE DARGESTELLTE MÖBLIERUNG - AUSGENOMMEN WASCHTISCHE, DUSCHE, BADEWANNE, WC UND THERME - IST NICHT BESTANDTEIL DES LIEFERUMFANGES UND DIENT NUR ALS EINRICHTUNGSVORSCHLAG. ALLE QUADRATMETER SIND NACH ROHBAUMMASSEN BERECHNET UND BERÜCKSICHTIGEN KEINE WANDBELÄGE WIE Z.B. FLIESEN. ÄNDERUNGEN IN DER AUSFÜHRUNG VORBEHALTEN! TOLERANZEN BIS ZU 3% DER GESAMTFLÄCHE SIND MÖGLICH.



JoWe Immo GmbH
Eßlinggasse 7/3
1010 Wien, Österreich