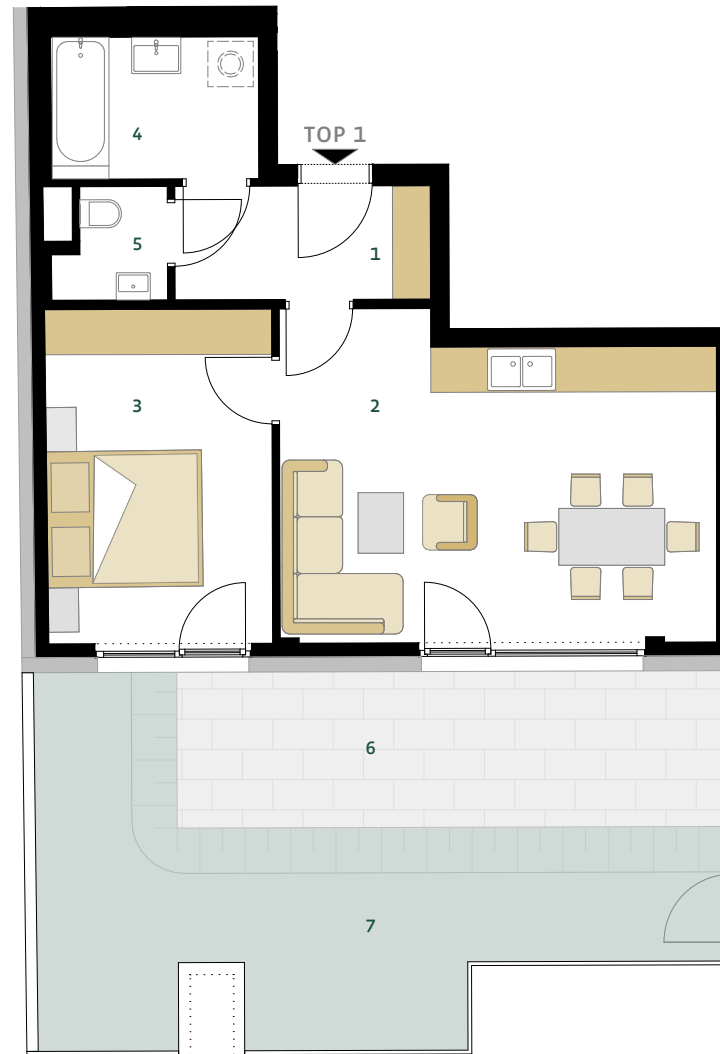


johann-weber-straÙe 19

# top 1

erdgeschoss



0 1 2 3 4 5 M



UNVERBINDLICHE GRUNRISSINFORMATION. FÜR GELIEFERTE QUALITÄTEN IST AUSSCHLIESSLICH DIE BAU- UND AUSSTATTUNGSBESCHREIBUNG VERBINDLICH. DIE DARGESTELLTE MÖBLIERUNG - AUSGENOMMEN WASCHTISCHE, DÜSCHE, BADEWANNE, WC UND THERME - IST NICHT BESTANDTEIL DES LIEFERUMFANGES UND DIENT NUR ALS EINRICHTUNGSVORSCHLAG. ALLE QUADRATMETER SIND NACH ROHBAUMMASSEN BERECHNET UND BERÜCKSICHTIGEN KEINE WANDBELÄGE WIE Z.B. FLIESEN. ÄNDERUNGEN IN DER AUSFÜHRUNG VORBEHALTEN! TOLERANZEN BIS ZU 3% DER GESAMTFLÄCHE SIND MÖGLICH.



**weiland**  
ZUHAUSE VERWEILEN

|                   |                            |
|-------------------|----------------------------|
| <b>WOHNFLÄCHE</b> | <b>49,36 M<sup>2</sup></b> |
| 1 VORRAUM         | 5,07 M <sup>2</sup>        |
| 2 WOHNKÜCHE       | 23,83 M <sup>2</sup>       |
| 3 ZIMMER          | 13,36 M <sup>2</sup>       |
| 4 BAD             | 5,14 M <sup>2</sup>        |
| 5 WC              | 1,96 M <sup>2</sup>        |
| 6 GARTENTERRASSE  | 15,20 M <sup>2</sup>       |
| 7 GARTEN          | 25,92 M <sup>2</sup>       |



JoWe Immo GmbH  
Eßlinggasse 7/3  
1010 Wien, Österreich