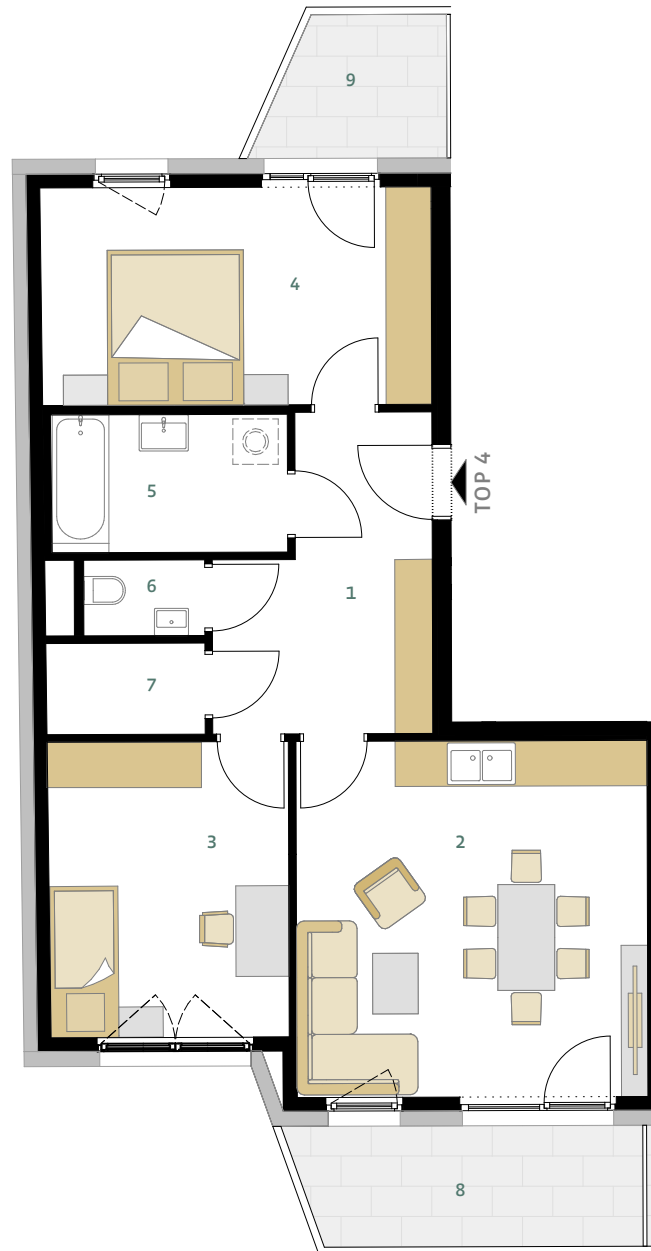


johann-weber-straÙe 19

top 4

2.obergeschoss



0 1 2 3 4 5 M

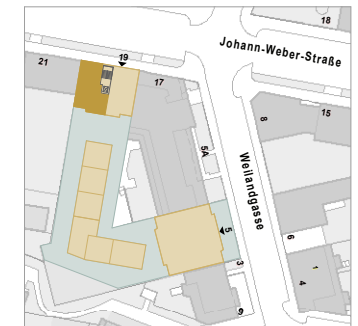


weiland

ZUHAUSE VERWEILEN

WOHNFLÄCHE 69,38 M²

1 VORRAUM	10,23 M ²
2 WOHNKÜCHE	22,17 M ²
3 ZIMMER	12,37 M ²
4 ZIMMER	14,80 M ²
5 BAD	5,69 M ²
6 WC	1,60 M ²
7 AR	2,52 M ²
8 BALKON	7,20 M ²
9 BALKON	4,20 M ²



JoWe Immo GmbH
Eßlinggasse 7/3
1010 Wien, Österreich

UNVERBINDLICHE GRUNRISSINFORMATION. FÜR GELIEFERTE QUALITÄTEN IST AUSSCHLIESSLICH DIE BAU- UND AUSSTATTUNGSBESCHREIBUNG VERBINDLICH. DIE DARGESTELLTE MÖBLIERUNG - AUSGENOMMEN WASCHTISCHE, DÜSCHE, BADEWANNE, WC UND THERME - IST NICHT BESTANDTEIL DES LIEFERUNGSUMFANGES UND DIENT NUR ALS EINRICHTUNGSVORSCHLAG. ALLE QUADRATMETER SIND NACH ROHBAUMMASSEN BERECHNET UND BERÜCKSICHTIGEN KEINE WANDBELÄGE WIE Z.B. FLIESEN. ÄNDERUNGEN IN DER AUSFÜHRUNG VORBEHALTEN! TOLERANZEN BIS ZU 3% DER GESAMTFLÄCHE SIND MÖGLICH.