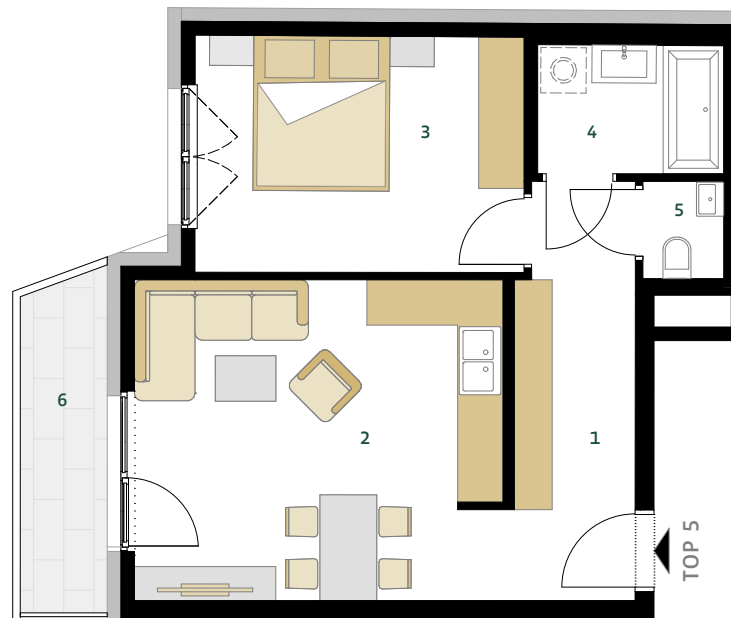


weilandgasse 5  
top 5  
1.obergeschoss



weiland  
ZUHAUSE VERWEILEN

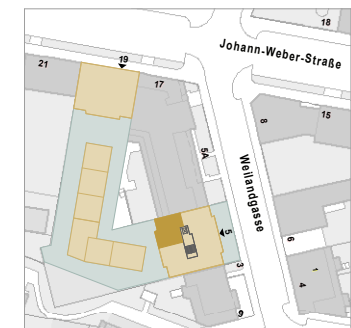


WOHNFLÄCHE 48,54 M<sup>2</sup>

1 VORRAUM	8,37 M <sup>2</sup>
2 WOHNKÜCHE	20,79 M <sup>2</sup>
3 ZIMMER	13,90 M <sup>2</sup>
4 BAD	4,05 M <sup>2</sup>
5 WC	1,43 M <sup>2</sup>
6 BALKON	5,05 M <sup>2</sup>



UNVERBINDLICHE GRUNDRISSINFORMATION. FÜR GELIEFERTE QUALITÄTEN IST AUSSCHLIESSLICH DIE BAU- UND AUSSTATTUNGSBESCHREIBUNG VERBINDLICH. DIE DARGESTELLTE MÖBLIERUNG - AUSGENOMMEN WASCHTISCHE, DÜSCHE, BADEWANNE, WC UND THERME - IST NICHT BESTANDTEIL DES LIEFERUMFANGES UND DIEN NUR ALS EINRICHTUNGSVORSCHLAG. ALLE QUADRATMETER SIND NACH ROHBAUMMASSEN BERECHNET UND BERÜCKSICHTIGEN KEINE WANDBELÄGE WIE Z.B. FLIESEN. ÄNDERUNGEN IN DER AUSFÜHRUNG VORBEHALTEN! TOLERANZEN BIS ZU 3% DER GESAMTFLÄCHE SIND MÖGLICH.



WEIGA  
IMMOBILIENENTWICKLUNGS  
GMBH & CO KG  
LAMPIGASSE 9/11  
1020 WIEN