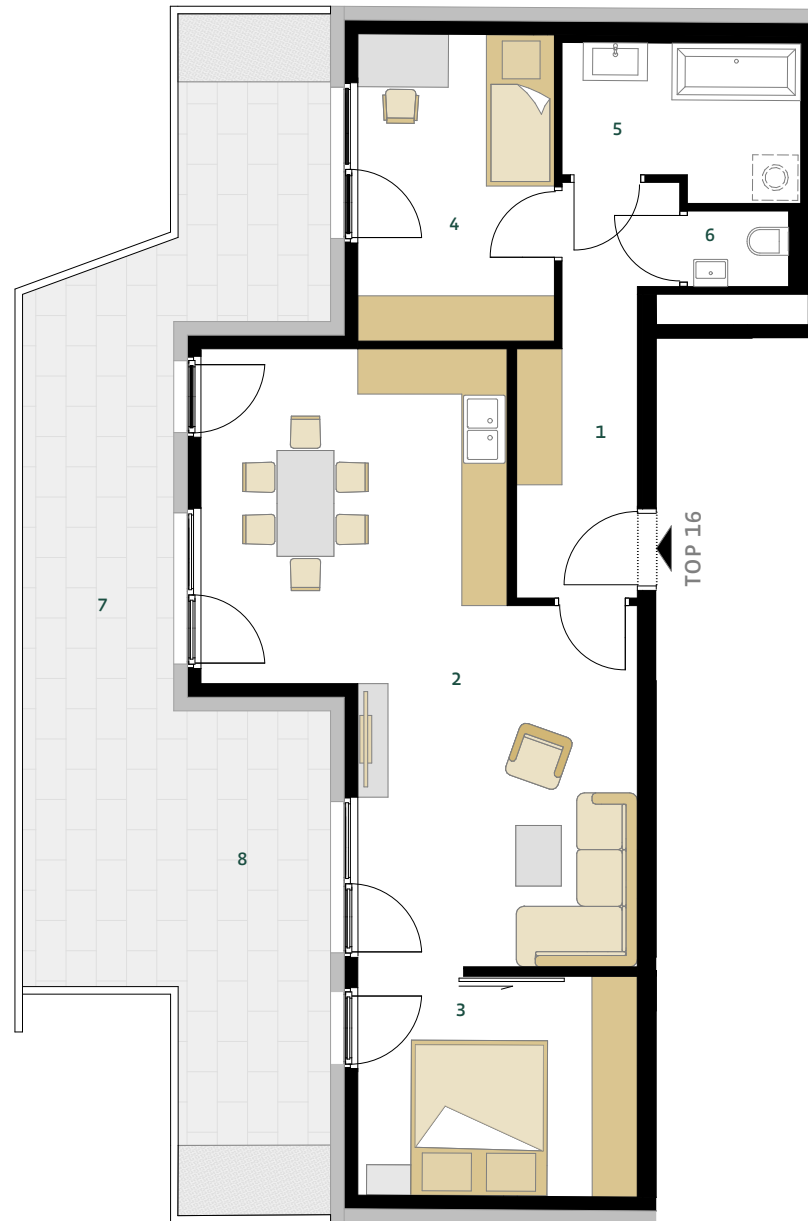


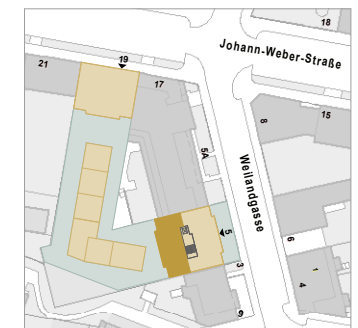
weilandgasse 5
top 16
 dachgeschoss



weiland
 ZUHAUSE VERWEILEN

WOHNFLÄCHE 70,93 M²

1 VORRAUM	7,47 M ²
2 WOHNKÜCHE	33,98 M ²
3 ZIMMER	10,74 M ²
4 ZIMMER	10,55 M ²
5 BAD	7,07 M ²
6 WC	1,12 M ²
7 BALKON	12,57 M ²
8 TERRASSE	24,96 M ²



UNVERBINDLICHE GRUNDRISSINFORMATION. FÜR GELIEFERTE QUALITÄTEN IST AUSSCHLIESSLICH DIE BAU- UND AUSSTATTUNGSBESCHREIBUNG VERBINDLICH. DIE DARGESTELLTE MÖBLIERUNG - AUSGENOMMEN WASCHTISCHE, DÜSCHE, BADEWANNE, WC UND THERME - IST NICHT BESTANDTEIL DES LIEFERUMFANGES UND DIENT NUR ALS EINRICHTUNGSVORSCHLAG. ALLE QUADRATMETER SIND NACH ROHBAUMASSEN BERECHNET UND BERÜCKSICHTIGEN KEINE WANDBELÄGE WIE Z.B. FLIESEN. ÄNDERUNGEN IN DER AUSFÜHRUNG VORBEHALTEN! TOLERANZEN BIS ZU 3% DER GESAMTFLÄCHE SIND MÖGLICH.

WEIGA
 IMMOBILIENENTWICKLUNGS
 GMBH & CO KG
 LAMPIGASSE 9/11
 1020 WIEN