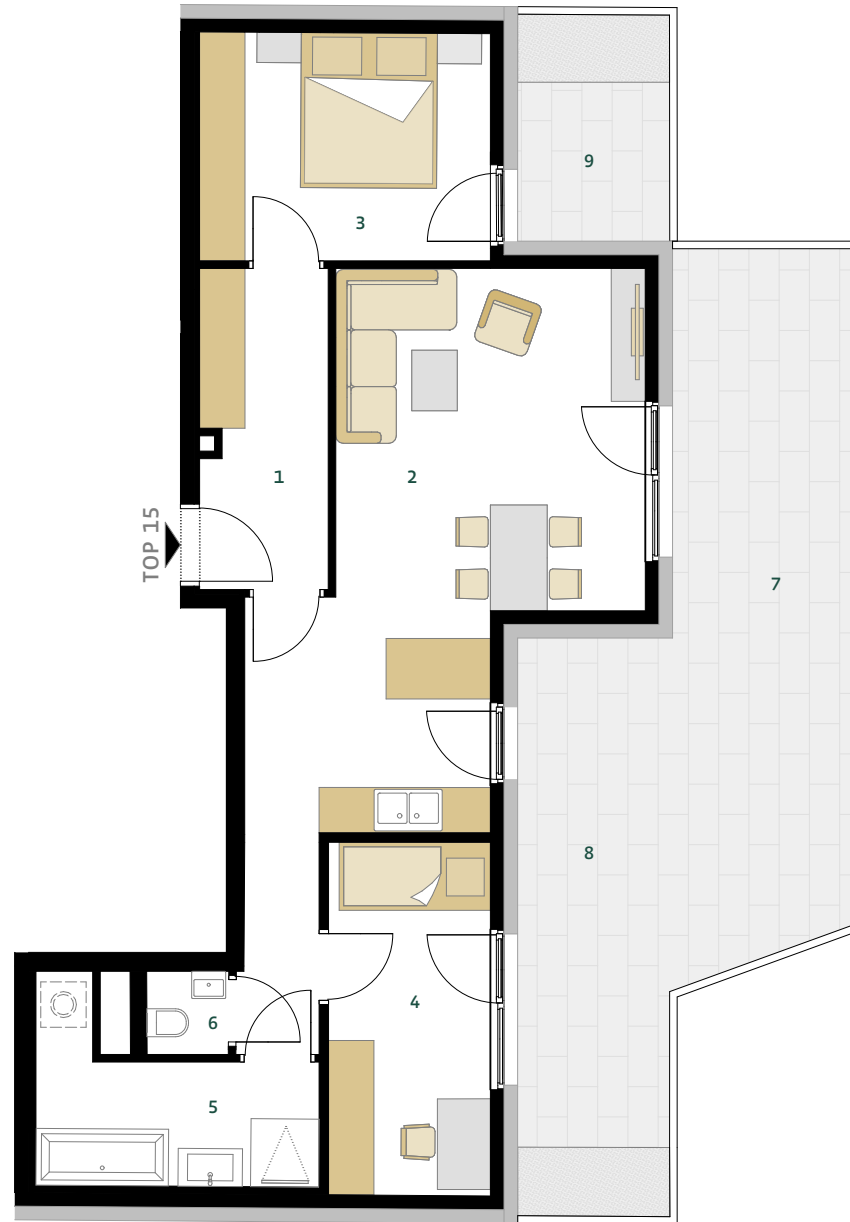


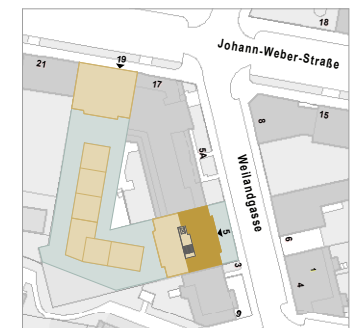
weilandgasse 5
top 15
dachgeschoss



weiland
ZUHAUSE VERWEILEN

WOHNFLÄCHE 68,49 M²

1 VORRAUM	6,78 M ²
2 WOHNKÜCHE	28,86 M ²
3 ZIMMER	11,60 M ²
4 ZIMMER	10,00 M ²
5 BAD	7,38 M ²
6 WC	1,18 M ²
7 BALKON	17,66 M ²
8 TERRASSE	19,53 M ²
9 TERRASSE	4,21 M ²



UNVERBINDLICHE GRUNDRISSINFORMATION. FÜR GELIEFERTE QUALITÄTEN IST AUSSCHLIESSLICH DIE BAU- UND AUSSTATTUNGSBESCHREIBUNG VERBINDLICH. DIE DARGESTELLTE MÖBLIERUNG - AUSGENOMMEN WASCHTISCHE, DÜSCHE, BADEWANNE, WC UND THERME - IST NICHT BESTANDTEIL DES LIEFERUMFANGES UND DIENT NUR ALS EINRICHTUNGSVORSCHLAG. ALLE QUADRATMETER SIND NACH ROHBAUMASSEN BERECHNET UND BERÜCKSICHTIGEN KEINE WANDBELÄGE WIE Z.B. FLIESEN. ÄNDERUNGEN IN DER AUSFÜHRUNG VORBEHALTEN! TOLERANZEN BIS ZU 3% DER GESAMTFLÄCHE SIND MÖGLICH.

WEIGA
IMMOBILIENENTWICKLUNGS
GMBH & CO KG
LAMPIGASSE 9/11
1020 WIEN