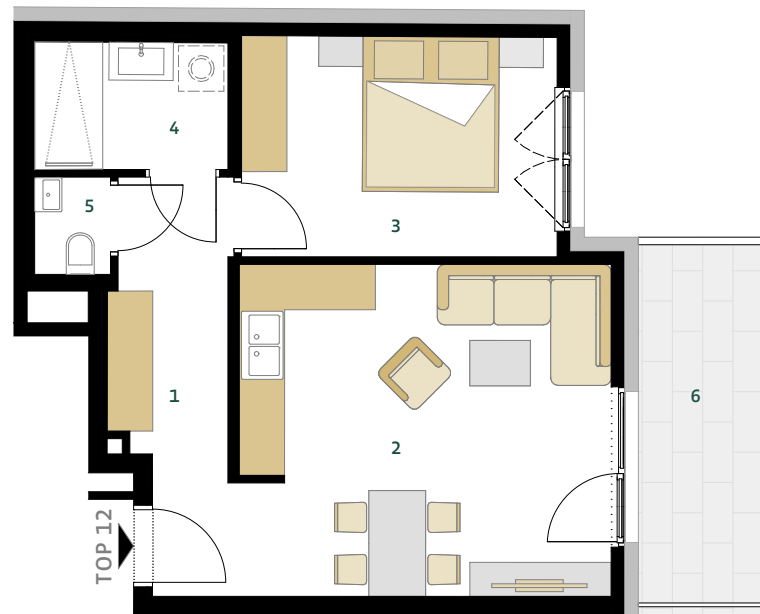


weilandgasse 5  
top 12  
3.obergeschoss

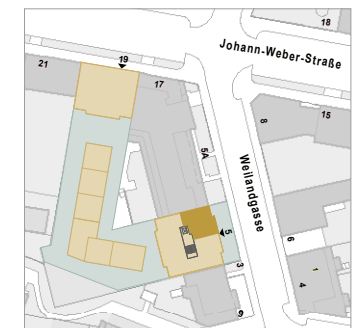


weiland  
ZUHAUSE VERWEILEN



WOHNFLÄCHE 47,09 M<sup>2</sup>

1 VORRAUM	7,53 M <sup>2</sup>
2 WOHNKÜCHE	21,70 M <sup>2</sup>
3 ZIMMER	12,16 M <sup>2</sup>
4 BAD	4,35 M <sup>2</sup>
5 WC	1,35 M <sup>2</sup>
6 BALKON	8,14 M <sup>2</sup>



0 1 2 3 4 5 M



UNVERBINDLICHE GRUNDRISSINFORMATION. FÜR GELIEFERTE QUALITÄTEN IST AUSSCHLIESSLICH DIE BAU- UND AUSSTATTUNGSBESCHREIBUNG VERBINDLICH. DIE DARGESTELLTE MÖBLIERUNG - AUSGENOMMEN WASCHTISCHE, DÜSCHE, BADEWANNE, WC UND THERME - IST NICHT BESTANDTEIL DES LIEFERUMFANGES UND DIENT NUR ALS EINRICHTUNGSVORSCHLAG. ALLE QUADRATMETER SIND NACH ROHBAUMASSEN BERECHNET UND BERÜCKSICHTIGEN KEINE WANDBELÄGE WIE Z.B. FLIESEN. ÄNDERUNGEN IN DER AUSFÜHRUNG VORBEHALTEN! TOLERANZEN BIS ZU 3% DER GESAMTFLÄCHE SIND MÖGLICH.

WEIGA  
IMMOBILIENENTWICKLUNGS  
GMBH & CO KG  
LAMPIGASSE 9/11  
1020 WIEN