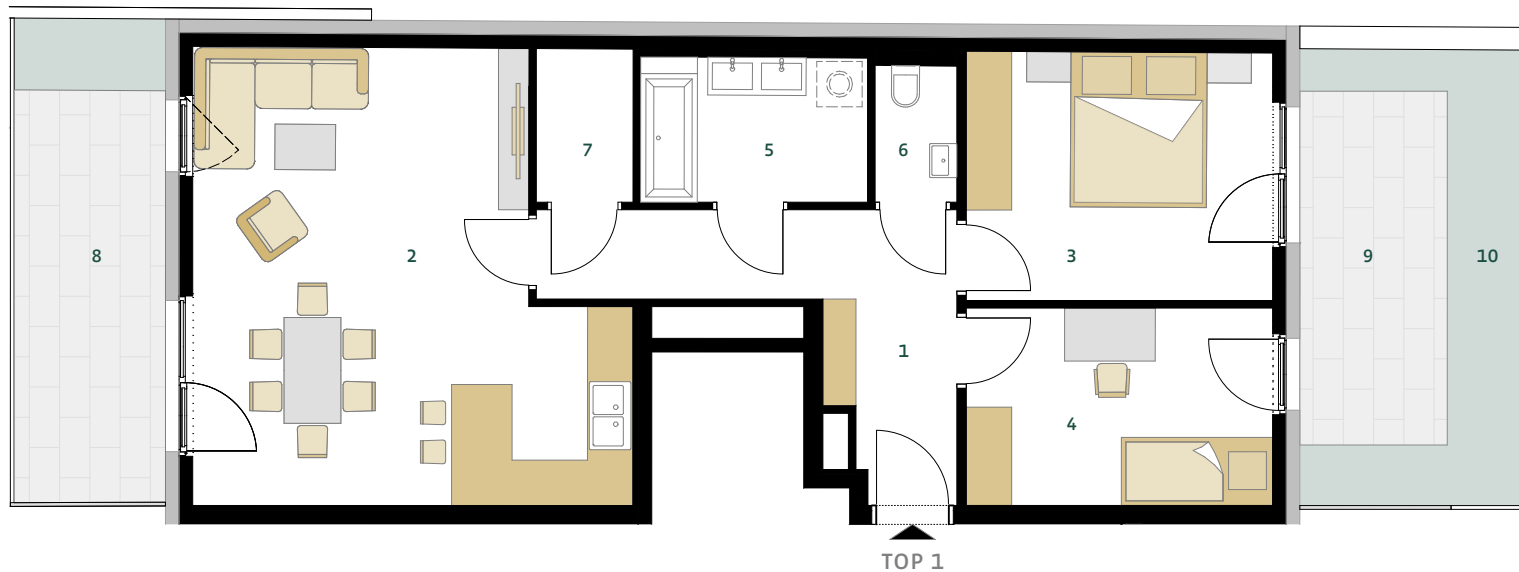


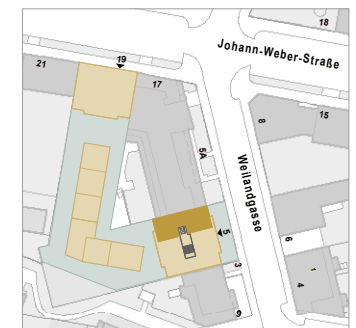
weilandgasse 5
top 1
 erdgeschoss



weiland
 ZUHAUSE VERWEILEN



WOHNFLÄCHE	75,35 M ²
1 VORRAUM	11,12 M ²
2 WOHNKÜCHE	30,53 M ²
3 ZIMMER	13,26 M ²
4 ZIMMER	10,57 M ²
5 BAD	5,69 M ²
6 WC	1,59 M ²
7 AR	2,59 M ²
8 GARTENTERRASSE	10,37 M ²
9 GARTENTERRASSE	9,12 M ²
10 GARTEN	20,73 M ²



UNVERBINDLICHE GRUNDRISSINFORMATION. FÜR GELIEFERTE QUALITÄTEN IST AUSSCHLIESSLICH DIE BAU- UND AUSSTATTUNGSBESCHREIBUNG VERBINDLICH. DIE DARGESTELLTE MÖBLIERUNG - AUSGENOMMEN WASCHTISCHE, DÜSCHE, BADEWANNE, WC UND THERME - IST NICHT BESTANDTEIL DES LIEFERUMFANGES UND DIENT NUR ALS EINRICHTUNGSVORSCHLAG. ALLE QUADRATMETER SIND NACH ROHBAUMASSEN BERECHNET UND BERÜCKSICHTIGEN KEINE WANDBELÄGE WIE Z.B. FLIESEN. ÄNDERUNGEN IN DER AUSFÜHRUNG VORBEHALTEN! TOLERANZEN BIS ZU 3% DER GESAMTFLÄCHE SIND MÖGLICH.

WEIGA
 IMMOBILIENENTWICKLUNGS
 GMBH & CO KG
 LAMPIGASSE 9/11
 1020 WIEN