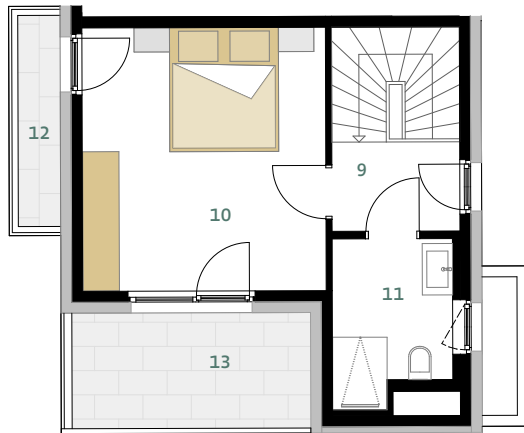


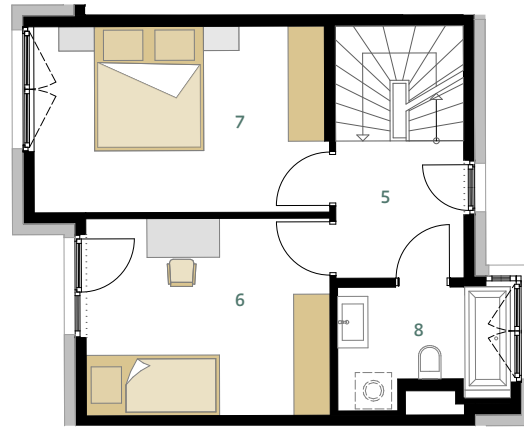
johann-weber-straÙe 19
town house 3



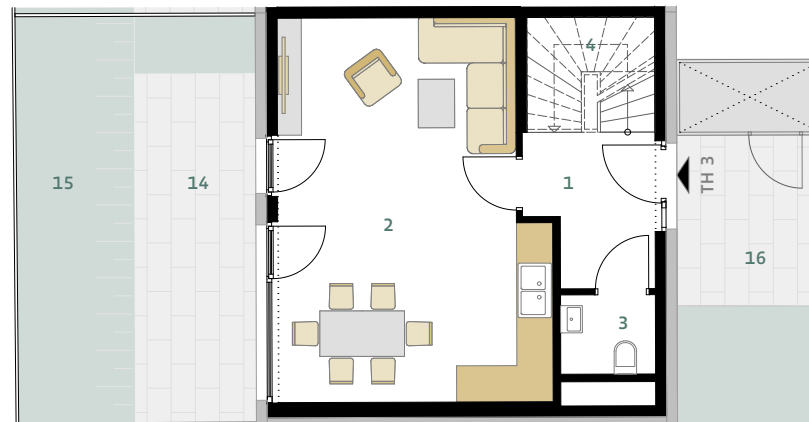
weiland
ZUHAUSE VERWEILEN



dg

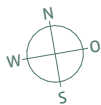


1.og



eg

0 1 2 3 4 5 M



WOHNFLÄCHE 100,19 M²

1 VORRAUM EG	5,04 M ²
2 WOHNKÜCHE	27,00 M ²
3 WC	1,72 M ²
4 AR	2,75 M ²
5 VORRAUM OG	4,78 M ²
6 ZIMMER	13,10 M ²
7 ZIMMER	14,82 M ²
8 BAD	5,21 M ²
9 VORRAUM DG	3,11 M ²
10 ZIMMER	17,53 M ²
11 BAD	5,13 M ²
12 TERRASSE DG	2,95 M ²
13 TERRASSE DG	7,78 M ²
14 GARTENTERRASSE	11,58 M ²
15 GARTEN	15,11 M ²
16 GARTEN	14,16 M ²



UNVERBINDLICHE GRUNDRISSINFORMATION. FÜR GELIEFERTE QUALITÄTEN IST AUSSCHLIESSLICH DIE BAU- UND AUSSTATTUNGSBESCHREIBUNG VERBINDLICH. DIE DARGESTELLTE MÖBLIERUNG - AUSGENOMMEN WASCHTISCHE, DÜSCHE, BADEWANNE, WC UND THERME - IST NICHT BESTANDTEIL DES LIEFERUMFANGES UND DIENT NUR ALS EINRICHTUNGSVORSCHLAG. ALLE QUADRATMETER SIND NACH ROHBAUMASSEN BERECHNET UND BERÜCKSICHTIGEN KEINE WANDBELÄGE WIE Z.B. FLIESEN. ÄNDERUNGEN IN DER AUSFÜHRUNG VORBEHALTEN! TOLERANZEN BIS ZU 3% DER GESAMTFLÄCHE SIND MÖGLICH.

WEIGA
IMMOBILIENENTWICKLUNGS
GMBH & CO KG
LAMPIGASSE 9/11
1020 WIEN