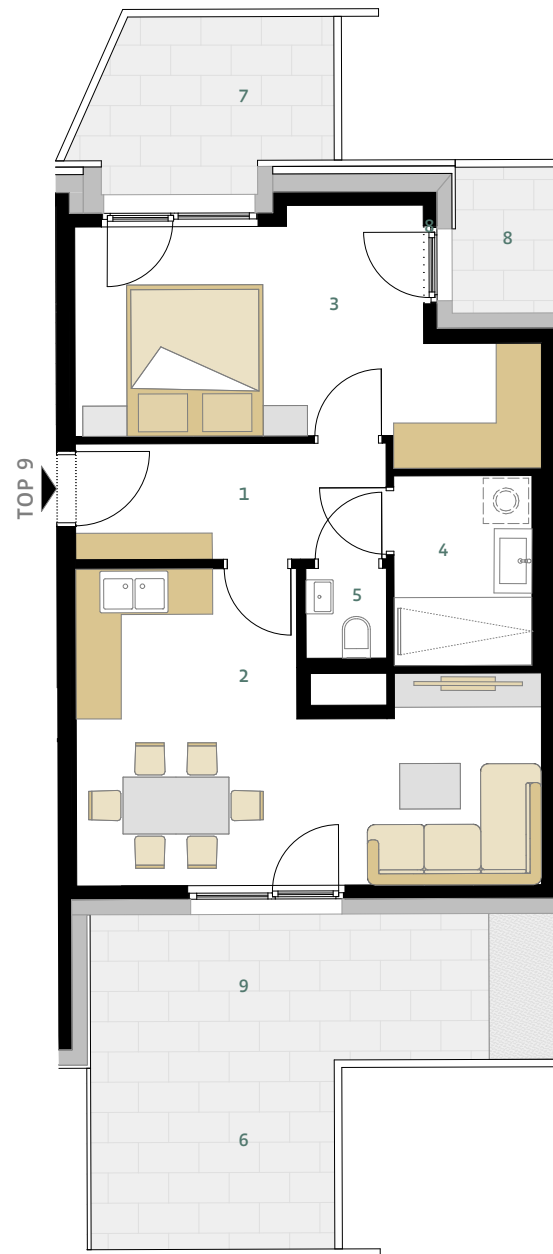


johann-weber-straÙe 19

top 9

dachgeschoss



weiland

ZUHAUSE VERWEILEN

WOHNFLÄCHE 48,75 M<sup>2</sup>

1 VORRAUM	6,28 M <sup>2</sup>
2 WOHNKÜCHE	20,57 M <sup>2</sup>
3 ZIMMER	16,10 M <sup>2</sup>
4 BAD	4,50 M <sup>2</sup>
5 WC	1,30 M <sup>2</sup>
6 BALKON	5,89 M <sup>2</sup>
7 BALKON	7,01 M <sup>2</sup>
8 TERRASSE	6,08 M <sup>2</sup>
9 TERRASSE	12,47 M <sup>2</sup>



0 1 2 3 4 5 M



UNVERBINDLICHE GRUNDRISSINFORMATION. FÜR GELIEFERTE QUALITÄTEN IST AUSSCHLIESSLICH DIE BAU- UND AUSSTATTUNGSBESCHREIBUNG VERBINDLICH. DIE DARGESTELLTE MÖBLIERUNG - AUSGENOMMEN WASCHTISCHE, DÜSCHE, BADEWANNE, WC UND THERME - IST NICHT BESTANDTEIL DES LIEFERUMFANGES UND DIENT NUR ALS EINRICHTUNGSVORSCHLAG. ALLE QUADRATMETER SIND NACH ROHBAUMMASSEN BERECHNET UND BERÜCKSICHTIGEN KEINE WANDBELÄGE WIE Z.B. FLIESEN. ÄNDERUNGEN IN DER AUSFÜHRUNG VORBEHALTEN! TOLERANZEN BIS ZU 3% DER GESAMTFLÄCHE SIND MÖGLICH.

WEIGA  
IMMOBILIENENTWICKLUNGS  
GMBH & CO KG  
LAMPIGASSE 9/11  
1020 WIEN