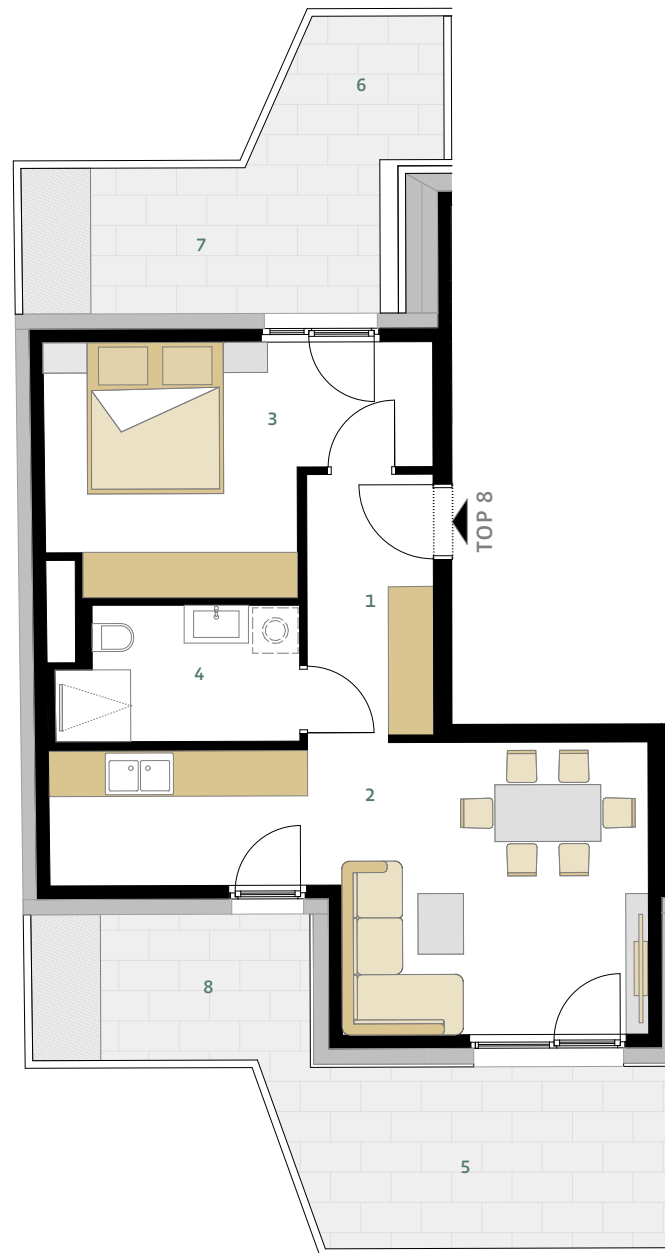


johann-weber-straÙe 19
top 8
 dachgeschoss

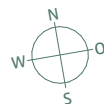


weiland
 ZUHAUSE VERWEILEN



WOHNFLÄCHE 47,74 M²

1 VORRAUM	5,76 M ²
2 WOHNKÜCHE	22,70 M ²
3 ZIMMER	13,95 M ²
4 BAD	5,33 M ²
5 BALKON	8,97 M ²
6 BALKON	4,21 M ²
7 TERRASSE	7,59 M ²
8 TERRASSE	8,57 M ²



UNVERBINDLICHE GRUNDRISSINFORMATION. FÜR GELIEFERTE QUALITÄTEN IST AUSSCHLIESSLICH DIE BAU- UND AUSSTATTUNGSBESCHREIBUNG VERBINDLICH. DIE DARGESTELLTE MÖBLIERUNG - AUSGENOMMEN WASCHTISCHE, DÜSCHE, BADEWANNE, WC UND THERME - IST NICHT BESTANDTEIL DES LIEFERUMFANGES UND DIENT NUR ALS EINRICHTUNGSVORSCHLAG. ALLE QUADRATMETER SIND NACH ROHBAUMMASSEN BERECHNET UND BERÜCKSICHTIGEN KEINE WANDBELÄGE WIE Z.B. FLIESEN. ÄNDERUNGEN IN DER AUSFÜHRUNG VORBEHALTEN! TOLERANZEN BIS ZU 3% DER GESAMTFLÄCHE SIND MÖGLICH.

WEIGA
 IMMOBILIENENTWICKLUNGS
 GMBH & CO KG
 LAMPIGASSE 9/11
 1020 WIEN