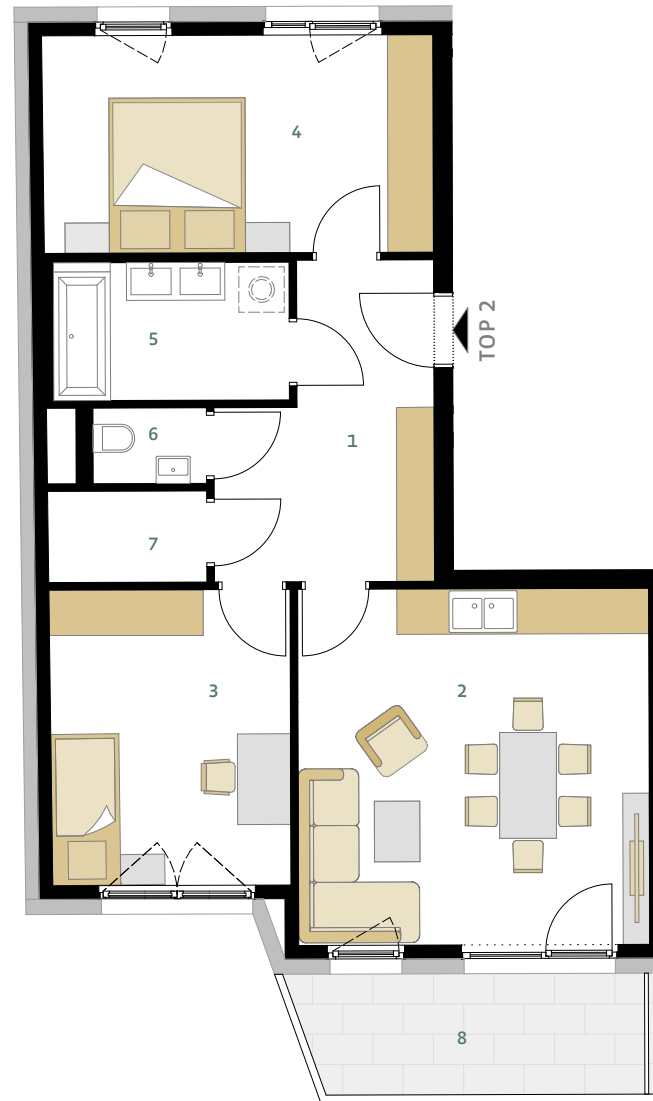


johann-weber-straÙe 19

top 2

1.obergeschoss



0 1 2 3 4 5 M



UNVERBINDLICHE GRUNDRISSINFORMATION. FÜR GELIEFERTE QUALITÄTEN IST AUSSCHLIESSLICH DIE BAU- UND AUSSTATTUNGSBESCHREIBUNG VERBINDLICH. DIE DARGESTELLTE MÖBLIERUNG - AUSGENOMMEN WASCHTISCHE, DÜSCHE, BADEWANNE, WC UND THERME - IST NICHT BESTANDTEIL DES LIEFERUMFANGES UND DIENT NUR ALS EINRICHTUNGSVORSCHLAG. ALLE QUADRATMETER SIND NACH ROHBAUMASSEN BERECHNET UND BERÜCKSICHTIGEN KEINE WANDBELÄGE WIE Z.B. FLIESEN. ÄNDERUNGEN IN DER AUSFÜHRUNG VORBEHALTEN! TOLERANZEN BIS ZU 3% DER GESAMTFLÄCHE SIND MÖGLICH.

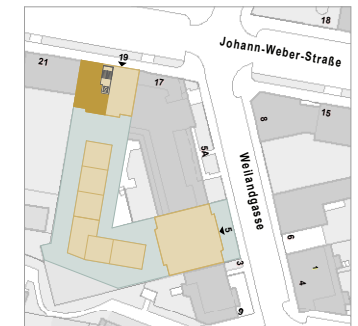


weiland

ZUHAUSE VERWEILEN

WOHNFLÄCHE 69,38 M²

1 VORRAUM	10,23 M ²
2 WOHNKÜCHE	22,17 M ²
3 ZIMMER	12,37 M ²
4 ZIMMER	14,80 M ²
5 BAD	5,69 M ²
6 WC	1,60 M ²
7 AR	2,52 M ²
8 BALKON	7,20 M ²



WEIGA
IMMOBILIENENTWICKLUNGS
GMBH & CO KG
LAMPIGASSE 9/11
1020 WIEN