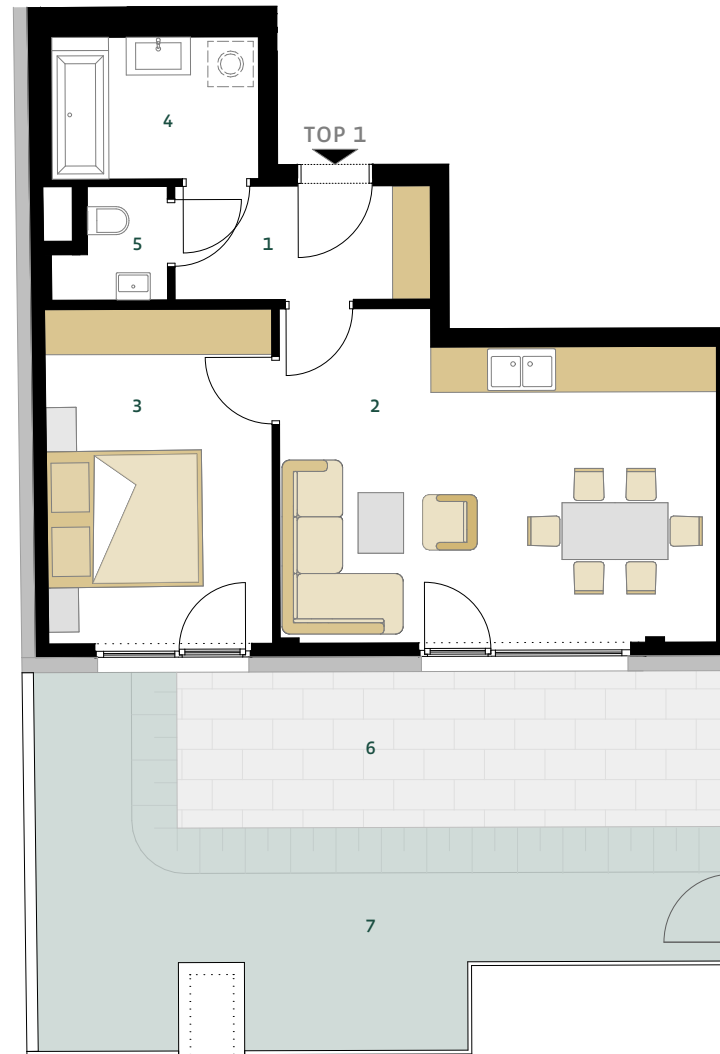


johann-weber-straÙe 19

top 1

erdgeschoss



weiland
ZUHAUSE VERWEILEN

WOHNFLÄCHE	49,36 M ²
1 VORRAUM	5,07 M ²
2 WOHNKÜCHE	23,83 M ²
3 ZIMMER	13,36 M ²
4 BAD	5,14 M ²
5 WC	1,96 M ²
6 GARTENTERRASSE	15,20 M ²
7 GARTEN	25,92 M ²



0 1 2 3 4 5 M



UNVERBINDLICHE GRUNDRISSINFORMATION. FÜR GELIEFERTE QUALITÄTEN IST AUSSCHLIESSLICH DIE BAU- UND AUSSTATTUNGSBESCHREIBUNG VERBINDLICH. DIE DARGESTELLTE MÖBLIERUNG - AUSGENOMMEN WASCHTISCHE, DÜSCHE, BADEWANNE, WC UND THERME - IST NICHT BESTANDTEIL DES LIEFERUMFANGES UND DIENST NUR ALS EINRICHTUNGSVORSCHLAG. ALLE QUADRATMETER SIND NACH ROHBAUMMASSEN BERECHNET UND BERÜCKSICHTIGEN KEINE WANDBELÄGE WIE Z.B. FLIESEN. ÄNDERUNGEN IN DER AUSFÜHRUNG VORBEHALTEN! TOLERANZEN BIS ZU 3% DER GESAMTFLÄCHE SIND MÖGLICH.

WEIGA
IMMOBILIENENTWICKLUNGS
GMBH & CO KG
LAMPIGASSE 9/11
1020 WIEN